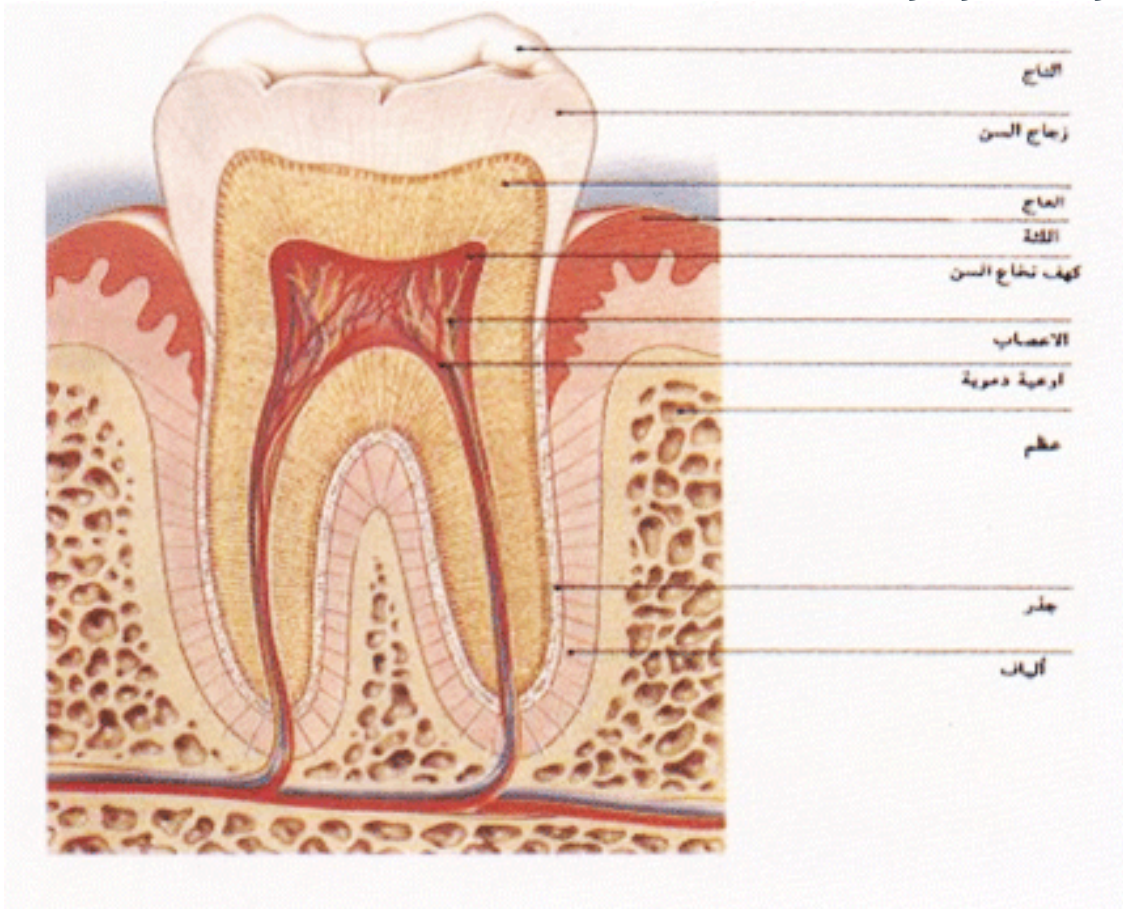


# أجزاء الأسنان وبنيتها

- لسن تركيب حي يتكون من ثلاثة أقسام :
- التاج و هو القسم البارز في الفم .
  - العنق و هو ذلك القسم الموجود بين التاج و الجذر .
  - الجذر و هو القسم المضمور في عظم الفك و له فتحة صغيرة في قمته تستوعب الأوعية الدموية و الأعصاب .



تتركب الأسنان جميعا من بنية و هيكل واحد و إن اختلفت في شكلها و وظيفتها حيث تتكون الأسنان على أنواعها من الأنسجة التالية :

1. طبقة الميناء Enamel :

و هي عبارة عن طبقة خارجية تغطي طبقة العاج في منطقة تاج السن و تعتبر أصلب مادة موجودة بالجسم , ملساء بيضاء و غير حساسة لكونها خالية من الخلايا العصبية , و وظيفتها تكمن في وقاية أنسجة السن الداخلية , لا يمكن استعادتها إن تآكلت أو دمرت مع مرور الزمن , تتكون من أملاح معدنية بنسبه 95% مثل الفوسفات المغنيسيوم و كربونات الكالسيوم و كميات ضئيلة من أملاح الفلور بالإضافة إلى مواد عضوية بنسبة 1 - 2 % , الماء بنسبه 4 % . سمكها يتراوح بين 2.5 - 2 ملم .

2. طبقة العاج Dentin :

طبقة غير مرئية , لونها أصفر , تشكل الجزء الأكبر من السن , موجودة تحت طبقة الميناء في منطقة تاج السن و تحت طبقة الملاط في منطقة الجذر , صلبة , لكنها أقل صلابة من طبقة الميناء , تتكون من مواد عضوية بنسبة 91 - 92 % مثل مادة الكولاغين Collagen و أملاح معدنية مثل فوسفات و كربونات الكالسيوم , أهم خواصها أنها حساسة للإثارات الخارجية , مليئة بالخلايا العصبية , قابلة للتعويض و الترميم .

### 3. طبقة الملاط Cement :

هذه الطبقة مضمورة في عظم الفك , تغطي سطح جذر الأسنان و طبقة العاج , تشبه العظم في تركيبها , أقل صلابة من طبقة الميناء , تتكون من أملاح معدنية و مواد عضوية , أهم وظائفها هي ربط الأسنان بواسطة أنسجته و ألياف رابطة مع عظم الفك الداخلي , من خصائصها بناء ملاط جديد كرد فعل للمؤثرات الخارجية .

### 4. اللب Pulp :

يتكون من أنسجة رخوة و يملأ الجزء الداخلي من التاج و الجذر . تحتوي هذه الأنسجة على العصب الذي يمد الأسنان بالإحساس و كذلك الأوعية الدموية و الليمفاوية التي تقوم بتغذية السن , من الجدير بالذكر أن تلك الأوعية الدموية و العصب التي تدخل من فتحة صغيرة جدا في قمة الجذر غير قابلة للترميم إذا تم تلويثها أو تأكلها .