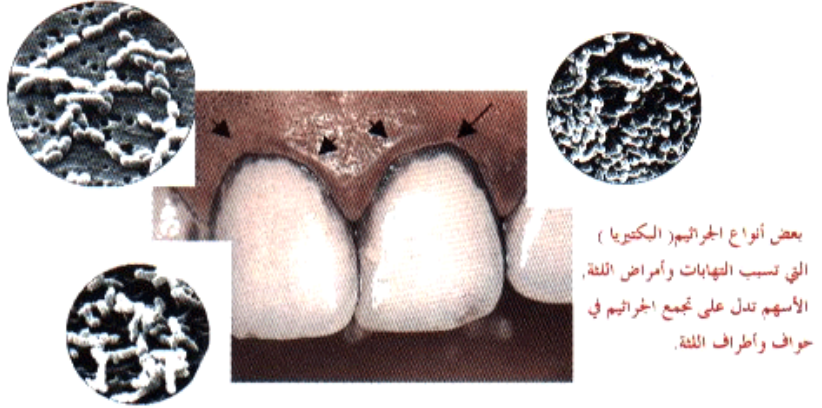


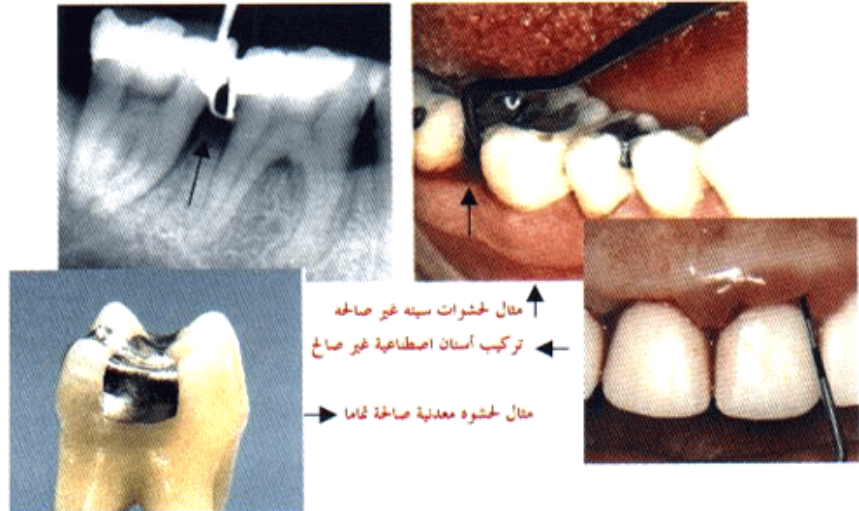
أسباب أمراض التهابات اللثة

الأسباب الموضعية:

1. عدم العناية والنظافة بالأسنان بالطريقة الصحيحة والمنتظمة.
 2. وجود ترسبات جيرية وفضلات الطعام التي تساعد على تجمع الجراثيم الفموية الضارة، والتي تقوم بدورها بمهاجمة أنسجة اللثة الصحية وتفكيك الإتصال المحكم بينها وبين الأسنان وبهذا تتسرب ومع مرور الوقت بين الأسنان واللثة لتزداد الحالة سوءاً.
- تتغذى هذه الجراثيم من فضلات الطعام وترسبها وخاصة في منطقة حواف واطراف اللثة.



3. وجود حواف زائدة للتعويضات السنية الإصطناعية الغير دقيقة التي تؤثر على وتهيج اللثة القريبة منها .



هناك شروط هامة ومتطلبات بيولوجية وفسيولوجية ، بل ايضا إنسانية يجب المحافظة عليها عند ترميم الأسنان ، بغض النظر إما كانت حشوة على اختلاف أنواعها أو تركيبية اصطناعية كالجسور والتيجان وغيرها فمن حق المريض أن ينال علاج مسؤول كما يتقبله الطبيب لنفسه.

4 - خلل في إطباق الأسنان الصحيح .

الأسباب العامة :

1. نقص في بعض الفيتامينات وخاصة فيتامين ج . ب . س .
2. امراض عامة في الجسم مثل مرض اللوكيميا (ابيضاض الدم) أو الأنيميا (فقر الدم) أو أمراض السكري وغيرها من أمراض أنسجة الجسم .



مريض يعاني من مرض السكر , التهابات لتويبه حادة في الفك السفلي,
وطقم أسنان كامل في الفك العلوي نتيجة لفقدان الأسنان

3.الوراثة تؤثر على بنية الجسم وقوة مناعته.
4.الحالة النفسية.