

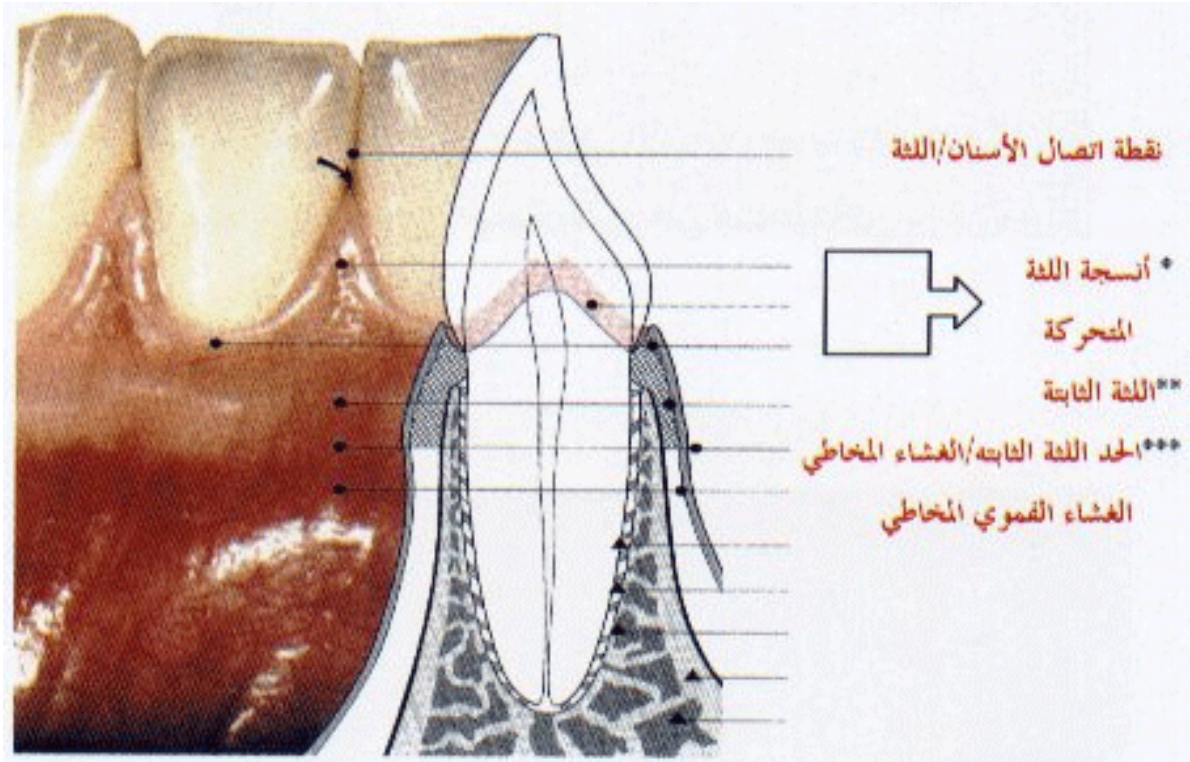
أمراض اللثة

امراض اللثة:

إن معرفة مورفولوجية (التركيب) وفسولوجية ووظيفة أنسجة اللثة هي من إحدى الشروط لفهم التغيرات الطبيعية أو الغير طبيعية المتعلقة بها،

إذ تعتبر أنسجة اللثة أكثر تعرضا للعوامل الخارجية والداخلية، مما يؤدي إلى حدوث تغيرات عليها مثل الإلتهابات وغيرها

* أنسجة اللثة (Gingiva):



أنسجة اللثة هي جزء من أنسجة الفم المخاطية، حيث تبدأ في منطقة *** الحد بين اللثة الثابتة والغشاء المخاطي لتغطي جزء كبير من الأسنان حتى منطقة عنق تاج الأسنان تغطية محكمة تمنع دخول الجراثيم إلى داخلها، وبهذا فهي تحافظ على استمرارية الغشاء المخاطي القموي وتمنح الأسنان الحماية الكافية من المؤثرات الخارجية . ويمكن تقسيمها إلى * اللثة المتحركة القريبة من عنق السن ** واللثة

الثابتة.
إن أنسجة اللثة الصحية الغير مصابة بالأمراض والالتهابات تتمتع بلون وردي لدى الإنسان ذات البشرة البيضاء وبلون بني لدى الإنسان ذات البشرة السوداء ، وتكون خالية من الإحمرار أو التضخم محكمة الإتصال مع الأسنان وغير قابلة للتحريك .



اللثة الصحية ذات اللون الوردي (الانسان الأبيض) المتحمة مع الأسنان في منطقة عنق الأسنان, وخالية من الاحمرار أو التضخم



اللثة الصحية لدى الانسان ذات البشرة السوداء تتمتع بلون بني