

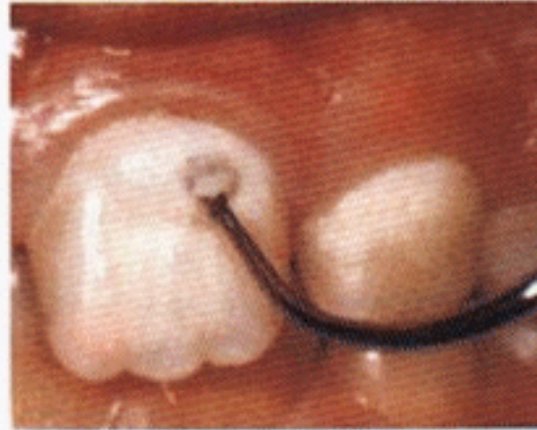
تلون الأسنان

طرق العلاج الحديثة والمتوفرة :

إن كون الأسنان معرضة أكثر من غيرها و بشكل دائم لعوامل و مؤثرات خارجية مثل تجمع ترسبات الطعام و فضلاته و من ثم عدم العناية بها و عدم نظافتها بشكل منتظم و صحيح يؤدي بالتالي إلى تحول هذه الترسبات إلى طبقة صلبة (الجير أو الكلس) تاخذ ألوانا مختلفة تتلون به الأسنان لتصبح غير لائقة و غير مستحبة , كما أن تعرض الاسنان خلال فترة تطورها و نشوئها (أيضا الجنين أثناء فترة الحمل) لعوامل و مؤثرات كالأدوية و التغذية تؤثر على لون الأسنان .



ب



ا



ما أن نظافة الأسنان تؤدي إلى ترسب مادة بيضاء تخرار
ناق الأسنان وحالة اللثة. تردد إذا فرط الإنسان في
مال نظافة أسنانه إلى أن تغطي كامل الأسنان.

سبات تحولت إلى طبقه صلبه .

سبات تحت لثويه اكتسبت اللون الأسود القبيح. ←